



DÉVELOPPEMENT COMMUNAUTAIRE KENYEN
AU MASAÏ MARA

KENYA 2019

VOYAGE COMMUNAUTAIRE
COLLÈGE FRANÇOIS-DELAPLACE
EF - TOURS
MOUVEMENT UNIS
ENFANTS ENTRAÏDE

PLAN DE LA PRÉSENTATION

- Présentation du mouvement UNIS
- Enfants entraide (capsule vidéo)
- Objectifs du voyage
- Description du voyage
- Pourquoi choisir EF?
- Programme de paiements
 - 3 options possibles
- Financement
- Nous rejoindre
- Lien pour infos + inscription



Depuis l'automne dernier, le collège est membre du mouvement UNIS à l'école. Ce programme unique est présent dans plus de 14 500 écoles en Amérique du Nord et au Royaume-Uni.

L'organisme UNIS est une organisation caritative internationale et un partenaire éducatif. Le programme UNIS à l'école aide les jeunes à trouver les problématiques qui éveillent leur passion et à créer le changement qu'ils veulent voir dans le monde.

En réalisant des actions locales et ou internationales, les élèves développent des aptitudes de leadership qui favorisent l'engagement scolaire, améliorent la préparation aux études supérieures et au marché du travail et favorisent la citoyenneté responsable.

En participant à UNIS à l'école, les élèves explorent les causes profondes de problématiques comme la faim, la pauvreté, le manque d'éducation et découvrent ce qu'ils peuvent faire pour aider. Bref ce programme encourage les jeunes à secouer leur apathie en éveillant leur esprit altruiste.

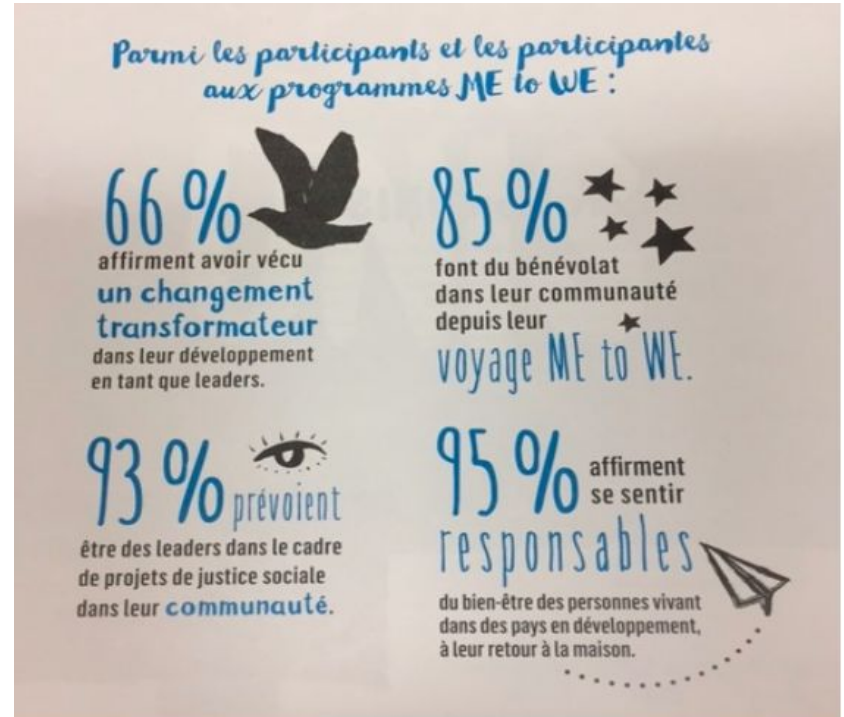
Voici la compilation des résultats de l'année 2015-2016 des écoles participantes :

PRÉSENTATION DU MOUVEMENT UNIS (ME TO WE)



LORS D'UN VOYAGE ME TO WE, LES ÉLÈVES POURRONT:

- Faire du bénévolat pour un projet adapté aux besoins d'une communauté.
- Développer leur conscience culturelle, de même que leur empathie, leur compassion et leur compréhension de différentes cultures et réalités.
- Créer des liens sincères avec les membres des communautés.
- Développer des aptitudes essentielles lors d'ateliers pratiques de formations en leadership.



LIENS POUR VIDÉO
ENFANTS ENTRAIDE
&
MOUVEMENT UNIS

OBJECTIFS DU VOYAGE

- Voyage d'initiation au bénévolat
 - «En partenariat avec Me to We et en appui à Enfants Entraide, organisme reconnu par de nombreux prix, nous veillons à ce que vos **contributions** soient à la fois utiles et durables. Grâce à des activités concrètes et à une exposition intensive à la culture locale, les élèves acquièrent des compétences essentielles de collaboration et de résolution de problèmes. Une fois de retour au bercail, ils ont envie de changer les choses autour d'eux.»
 - Vise à approfondir la compréhension qu'ont les élèves des autres cultures, à élargir les horizons quant aux problèmes locaux et à **renforcer les compétences de leadership** nécessaires pour devenir de vrais citoyens du monde.
- Partager des valeurs empathie, compassion, entraide, etc.
- Vivre une expérience unique
- Développer une ouverture à l'autre
- Prise de conscience aux divers enjeux mondiaux
- Ouvert aux élèves de 3e à 5e secondaire (initiation, éveil.)

[Lien vers initiation au bénévolat](#)

DESCRIPTION DU VOYAGE KENYA

- 11 jours
- 4820\$/élève (Prix sujet à changement)
- Initiation au bénévolat
- 25 heures de bénévolat prévues
- Tout inclus
- Jour 2: Arrivée à Nairobi (rencontre d'orientation, consignes de sécurité, etc.)
- Jours 3 à 7 : Projet Bénévole dans la région du Masai Mara, cours de swahili, activités immersives dans la communauté.
- Jour 8: Safari
- Jour 9: Rencontre avec le peuple Masai, techniques de survie, construction d'un abris, cérémonies traditionnelles, entraînement de guerrier Masai, etc.
- Jour 10 et 11: Retour à Nairobi et retour à la maison.



[Lien Voyage Kenya](#)

POURQUOI CHOISIR EF?

- Tout d'abord, EF est une entreprise éducative.
- C'est le chef de file mondial en éducation internationale.
- Ils ont plus de 50 ans d'expérience.
- Ils offrent des expériences de voyages extraordinaires au plus bas prix garanti.
- L'équipe de soutien aux voyageurs d'EF peut répondre à nos questions en tout temps.
- Un guide accompagnateur avec nous en tout temps.

LE COLLÈGE A DE NOMBREUSES
FOIS VOYAGÉ AVEC EF!

SÉCURITÉ

Sécurité 24 h sur 24 avec EF

- **Plus de 50 ans d'expérience**
Grâce à leur expérience et à leur présence mondiale, EF est là pour nous partout et en tout temps.
- **Un guide accompagnateur bilingue avec nous 24 h sur 24**
Expérimenté, compétent et formé pour prendre soin de chaque détail en voyage.
- **Le programme tranquillité d'esprit**
Nous pourrions planifier notre voyage en toute sécurité, sachant que notre groupe dispose d'une grande flexibilité en cas de circonstances imprévues.
- **Des chaperons**
Pour assurer la sécurité des voyageurs.
- **Un service d'appel 24 h sur 24**
Nous pouvons contacter les bureaux locaux d'EF ainsi et les sièges sociaux Nord-Américains et mondiaux en tout temps.
- **Des bracelets et sacs à dos de voyage**
Ils nous permettent de se repérer facilement. De plus, les coordonnées d'EF dans chaque pays sont imprimées sur le bracelet.

PROGRAMME DE PAIEMENTS AVEC EF

Option 1 : Paiement complet lors de l'inscription

- Payer le solde en entier au moment de l'inscription.
- Méthodes de paiements acceptées : Visa ou MasterCard, prélèvement à partir d'un compte chèque ou d'épargne, ou chèques personnels.

Option 2 : Programme de paiement automatique

- Après l'inscription (lors de laquelle vous ferez un dépôt de 199 \$), les paiements seront automatiquement prélevés de votre compte en banque.
- Vous choisissez la fréquence des paiements :
 - Paiements mensuels à date de votre choix
 - Paiements bimensuels le jour de votre choix, en semaine
- Méthodes de paiements acceptées : prélèvement à partir d'un compte chèque ou d'épargne, ou chèques personnels

PROGRAMME DE PAIEMENTS AVEC EF

Option 3 : Programme de paiement manuel

- Recevez des factures et effectuez vos paiements en versements moins fréquents.
- Calendrier des paiements :
- Les voyageurs qui s'inscrivent de 175 jours à 99 jours avant le départ
 - Dépôt de 199 \$, lors de l'inscription
 - Paiement de 500 \$, 30 jours après l'inscription
 - Paiement de 500 \$, 90 jours après l'inscription
 - Paiement du solde restant, 99 jours avant le départ
- Les voyageurs qui s'inscrivent de 175 jours à 99 jours avant le départ doivent effectuer un paiement de 699 \$ au moment de l'inscription, ce qui inclut l'acompte non remboursable de 199 \$. Paiement du solde restant, 99 jours avant le départ.
- Méthodes de paiements acceptées : Visa ou MasterCard, prélèvement à partir d'un compte chèque ou d'épargne, ou chèques personnels
- Des frais de retard de 95 \$ seront exigés pour tout paiement raté. Tous les frais de retard sont non remboursables.

FINANCEMENT

- Financement individuel
- Page de dons via EF
- Financement via Fundscrip

NOUS VOULONS IMPLIQUER
LES ÉLÈVES DANS LE
FINANCEMENT DU VOYAGE!

Les activités de financement débuteront à l'automne.

** Une partie du coût du voyage est remis à la communauté que nous allons visiter.

CE QUI EST INCLUS DANS LE PRIX

- ✈️ Vols aller-retour
- 🚌 Transport durant le voyage
- 🏠 Chambres d'hôtel sécurisés et de qualité
- 👤 Guide accompagnateur bilingue à temps plein
- 🗺️ Itinéraire éducatif
- 📷 Visites guidées et activités
- 👉 Pourboires
- 🧳 Équipement de voyage
- 🍴 Déjeuneur et souper quotidiens
- 🛡️ Soutien 24 h sur 24 en voyage
- 👥 Équipe de soutien aux voyageurs
- 👉 Page de dons pour votre voyage
- 🔒 Plan de protection de voyage global
- 🗣️ weShare

125\$ à payer: Frais pour les vaccins.

POUR NOUS JOINDRE

SYLVIE: PASTORALE@MONCFD.NET

AUDREY: ALANGLOIS@MONCFD.NET

TÉL. 819-837-2882

POUR INSCRIPTION, CLIQUEZ
SUR LE LIEN CI-DESSOUS

[INSCRIPTION](#)